

Intrex Risikomanagement

Überblick

Die Intrex-Applikation „Risikomanagement“ erfüllt die Anforderungen der DIN ISO 31000 und bietet Unternehmen die Möglichkeit, durch ein effizientes Risikomanagement bestehende Schwachstellen aufzudecken und diese zu beseitigen. Die einzelnen Risiken werden auf der Ebene von Organisationseinheiten und Prozessen zu einem Risikoprofil zusammengefasst und können so untereinander verglichen werden. Dargestellt wird, welche Einzelrisiken vorhanden sind, wie diese Risiken zu bewerten sind und mit welchen Maßnahmen diesen Risiken begegnet werden kann.

Die App Risikomanagement lässt sich problemlos in vorhandene Qualitätsmanagements-Systeme integrieren, schafft eine konstruktive Vernetzung zwischen Qualität und Risikofaktoren und vermeidet lange Reaktionszeiten. Die neue App sorgt für Sicherheit im Unternehmen, verbessert die Produktivität und die Motivation der MitarbeiterInnen. Wir stellen Ihnen gerne die Applikation unverbindlich in einer Online-Session vor und beantworten Ihre speziellen Fragen. Außerdem checken wir im Vorfeld Ihr softwaregestütztes Qualitätsmanagementsystem (QMS). Mit den Apps von Intrex können vorhandene Lücken einfach gefüllt werden können.

Im **Gratis-Webinar** verschaffen Sie sich einen systematischen Überblick. Termine und Themen entnehmen bitte unserer Website.

Unter der Telefon-Nr. 0721-95098-19 beantwortet Ihnen Herr Pierre Eyer gern weitere Fragen.
eyer@ipro-consulting.de

ipro Consulting GmbH
0721-95098-0
info@ipro-consulting.de
www.ipro-consulting.de

ipro – Intrex your Business.

Funktionen

1. Identifikation und Erfassung von Risiken für Organisationseinheiten und Prozesse
2. Bewertung der erfassten Risiken nach Eintrittswahrscheinlichkeit und Schadensausmaß (Risikoanalyse)
3. Definition von Maßnahmen zur Risikobewältigung
4. Überwachung der Maßnahmenumsetzung
5. Erstellung und Fortschreibung einer Risikopolitik
6. Vergleichende Auswertungen von Risikoprofilen
7. Integriertes Benutzermanagement
8. Flexible Anpassbarkeit auf individuelle Kundenwünsche
9. Mobiler Zugriff über Smartphones und Tablets aller Hersteller möglich
10. Erfassung von wiederkehrenden Risiken
11. Prozessbezug der identifizierten Risiken
12. Wiedervorlage von Risiken
13. Risikolandkarte aller Risiken (Heatmap) mit Filtermöglichkeiten
14. Navigation, Risikohandling, Risikosteckbrief etc.

Voraussetzungen für die Inbetriebnahme

Intrex-Portalsoftware

Unsere Apps sind für alle Endgeräte geeignet!



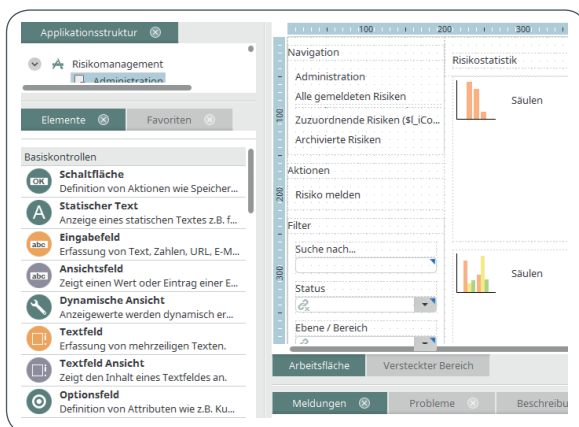
Intrex Risikomanagement

Entwicklung

Seit September 2015 gilt in der neuen ISO 9001:2015 auch die systematische Erfassung und Bewertung von Chancen und Risiken im Unternehmen. ipro hat in Zusammenarbeit mit der Hochschule Karlsruhe - Technik und Wirtschaft die Risiko- App entwickelt. Die Applikation entspricht der DIN ISO 31000 und kann sowohl als einzelne Applikation mit Intrex Visualizer Pro als auch als Add-On-App für die Intrex Qualitätsmanagement Suite genutzt werden.

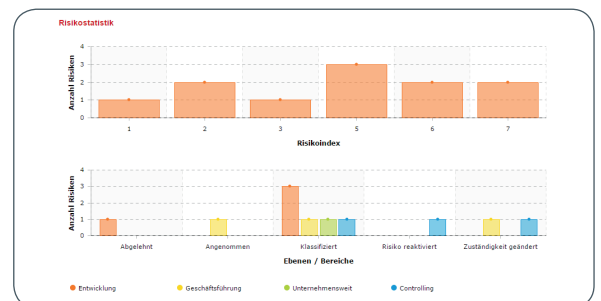
Administrator, Manager und Benutzer

Wie bei Intrex üblich lässt auch die App Risikomanagement fein abgestufte Berechtigungen zu. Administratoren arbeiten hinter den Kulissen des Portals und können Formulare anlegen, Risiko-Manager und -Benutzer arbeiten in der Browseroberfläche des Risikomanagements.



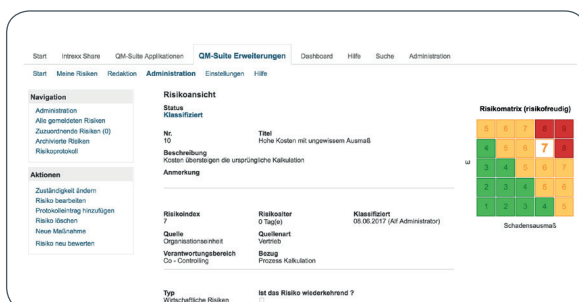
Ausgefeilte Struktur

Überall dort, wo Entscheidungen zur Einstufung von Risiken getroffen werden müssen, zeigt die Applikation dem Benutzer den Gesamtrahmen des Unternehmens auf. Von der Risikopolitik über Ebenen, Bereiche, Quellen und Typen bis hin zu Statusmeldungen, Eintrittswahrscheinlichkeiten und Schadensausmaßen werden Auswahlmöglichkeiten präsentiert und erläutert, um Mitarbeitern den Umgang mit der Software leicht zu machen - bis hin zur statistischen Auswertung.



Risikomatrix hilft bei der Bewertung

Schadensausmaß und Eintrittswahrscheinlichkeit sind unterschiedliche Dimensionen von Risiken, die mit einer Risikomatrix verdeutlicht werden können. In diesem konkreten Fall ist das Schadensausmaß unbedeutend, die Eintrittswahrscheinlichkeit gering.



Risikomap

